

TONDEUSES DE NIVEAU COMMERCIAL À OPÉRATEUR DEBOUT

# Série SZ

Tandis que Kubota continue sur sa lancée pour intégrer le marché de la tonte commercial, les professionnels de l'entretien de pelouses exigent plus de productivité. La tondeuse à opérateur debout de la série SZ de Kubota est la solution pour en faire plus, plus rapidement et plus efficacement, même dans les espaces les plus restreints.



Voici la tondeuse commercial à opérateur debout de Kubota!

Faits saillants

**RENDEMENT OPÉRATIONNEL**

- > Moteurs de série FX et à injection d'essence à commande électronique FT de Kawasaki
- > Transmissions Hydro-Gear intégrées
- > Conception à centre de gravité bas
- > Stabilité exceptionnelle
- > Vitesse de déplacement allant jusqu'à 17,7 km/h

**QUALITÉ DE COUPE**

- > Carter de tonte profond
- > Rouleau anti-décapage
- > Plaque de blocage de la chute d'éjection (en option)
- > Kit de paillis (en option)
- > Des sacs à ramassage d'herbe en métal sont aussi offerts.

**CONFORT ET FACILITÉ D'UTILISATION**

- > Coussin au design ergonomique
- > Grande plateforme de l'opérateur
- > Accès facile aux commandes
- > Cadran de commande d'accélérateur (seulement pour le modèle de 52 po)

**RÉGLAGES ET ENTRETIEN**

- > Accès direct aux zones du moteur pour entretien facile
- > Accès facile aux commandes
- > Leviers de commande amortis ajustables
- > Barre de référence avant ajustable sans outil
- > Réglage de l'alignement du levier de commande droit sans outil
- > Réglage rapide de la hauteur de coupe à l'aide d'une tige
- > Roues avant à technologie Run-Flat (semi-pneumatiques)

SOMMAIRE DU MODÈLE

MODÈLE	MOTEUR	CHEVAUX-VAPEUR BRUTS DU MOTEUR *	CARTERS DE TONTE
SZ19-36	FX600V de Kawasaki	19	36 po
SZ22-48	FX691V de Kawasaki	22	48 po
SZ26-52	FT730V-EFI de Kawasaki	26	52 po

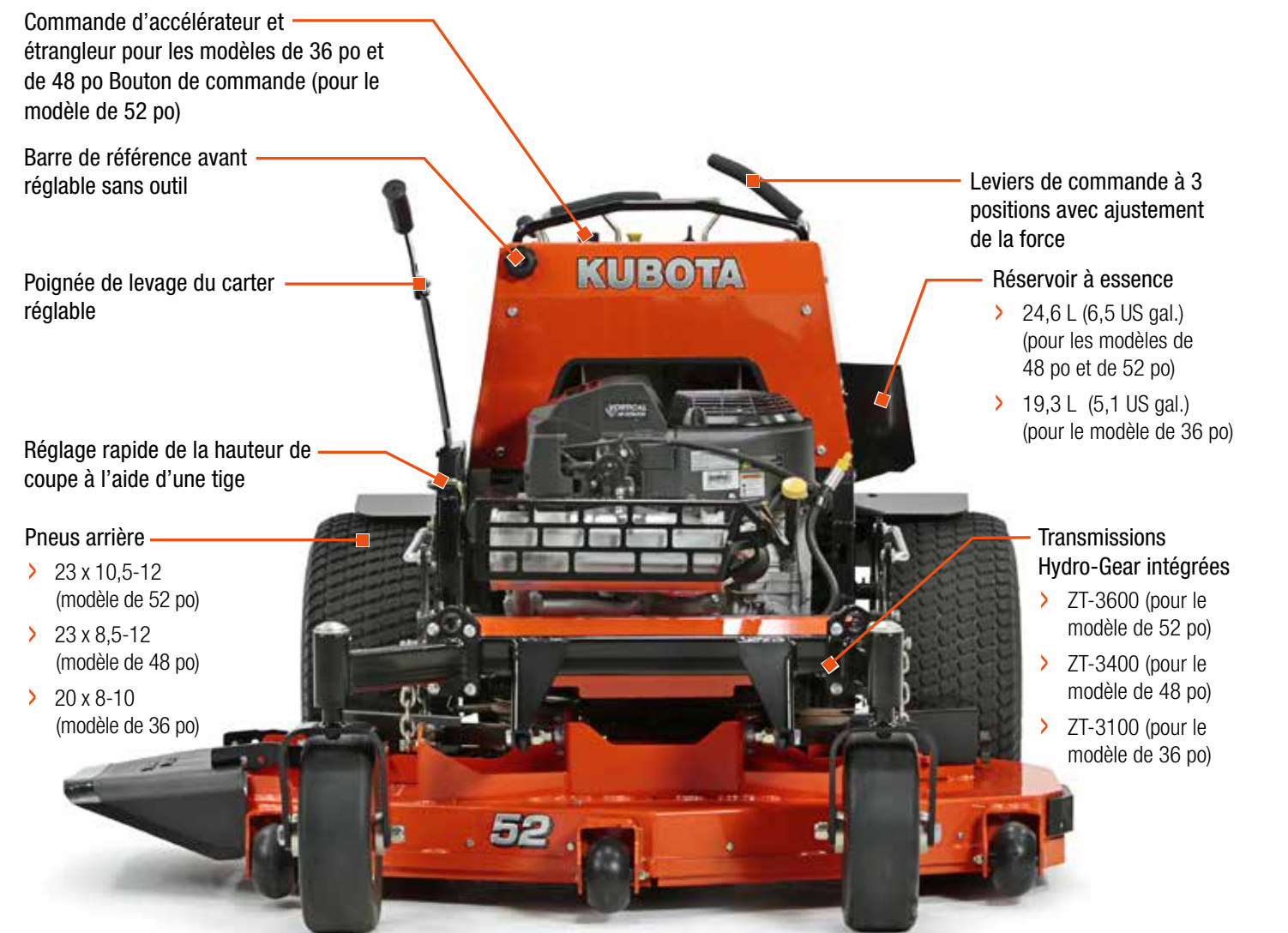
\*Veuillez vous référer à l'avertissement sur la couverture arrière.



SÉRIE SZ  
SZ19/SZ22/SZ26

Petites et moyennes zones gazonnées, cours arrière avec clôtures étroites, espaces restreints, une alternative aux tondeuses à braquage nul

Caractéristiques



# RENDEMENT OPÉRATIONNEL

Série **SZ**



## Moteurs de calibre commercial

Alimenté par les moteurs de série FX et à injection d'essence par commande électronique FT de Kawasaki. Le moteur de la série FT est muni de systèmes de régulateur électronique intégré et de filtration de l'air verticale de Kawasaki, de façon à alimenter le moteur d'air frais.

## Comparaison des moteurs

CARTER DE 36 PO	SZ19-36 DE KUBOTA	VANTAGE S-SERIES DE EXMARK (VTS541CKA36300)
Modèle	FX600V de Kawasaki	FS541V de Kawasaki
Puissance brute du moteur*	19	15
Cylindrée totale cu. in. = po3 / cc = cm3	36,8	36,8
CARTER DE 48 PO	SZ22-48 DE KUBOTA	V-RIDE II DE SCAG
Modèle	FX691V de Kawasaki	ECV749 de Kohler
Puissance brute du moteur*	22	22
Cylindrée totale cu. in. = po3 / cc = cm3	44,3 (726)	44,3 (726)
CARTER DE 52 PO	SZ26-52 DE KUBOTA	STANDER X GEN 2 DE WRIGHT (WSTX52SECV749E2A)
Modèle	FT730V-EFI de Kawasaki	Kohler ECV749
Puissance brute du moteur*	26	26,5
Cylindrée totale cu. in. = po3 / cc = cm3	44,3 (726)	46 (747)

\*Veuillez vous référer à l'avertissement sur la page des spécifications.

## Transmissions de niveau commercial

Les pneus arrière sont propulsés par des transmissions Hydro-Gear intégrées.



## Transmissions de la série SZ

	SZ19-36	SZ22-48	SZ26-52
Modèle	ZT3100 Hydro-Gear	ZT3400 Hydro-Gear	ZT3600 Hydro-Gear



## Design au centre de gravité bas et stabilité exceptionnelle

La série SZ propose une stabilité exceptionnelle grâce à des pneus larges. La tour de contrôle abrite le réservoir à essence, de façon à le protéger et à offrir un centre de gravité plus bas.



## Vitesse de transport maximale

Avec une vitesse de déplacement maximale de 17,70 km/h (pour les modèles de 52 pouces), la série SZ permet à l'opérateur de se rendre sur le chantier plus rapidement.

## Vitesses de transport de la série SZ

	SZ19-36	SZ22-48	SZ26-52
Vitesse km/h (mi/h)	14,4 (9)	16,9 (10,5)	17,7 (11)

# QUALITÉ DE COUPE

Série **SZ**



## Carter de tonte profond

Lorsque la pelouse n'est pas dans un état optimal pour la tonte, le carter de tonte profond et soudé permet une tonte supérieure et une excellente performance d'éjection.



## Rouleau anti-décapage

Le rouleau anti-décapage est une caractéristique de série du carter de tonte qui réduit les risques d'endommager la pelouse durant la tonte.

## Plaque de blocage de la chute d'éjection (en option)

Des plaques de blocage de la chute d'éjection sont disponibles pour les tondeuses à opérateur debout de la série SZ afin d'empêcher que des herbes et des débris se logent dans les parterres de fleurs ou d'autres zones soignées.

## Plaque de blocage de la chute d'éjection

	SZ19-36	SZ22-48	SZ26-52
Modèle	SBP36	SBP48	SBP52

## Kits de pailis (en option)

Les kits de pailis sont offerts avec la tondeuse à opérateur debout de la série SZ, ce qui vous permet de recycler l'herbe tondu en engrais naturel pour la pelouse.

## Kits de pailis pour la série SZ

	SZ19-36	SZ22-48	SZ26-52
Modèle	SMK36	SMK48	SMK52

## Kit de contreponds (en option)

Un ensemble de poids est offert avec le modèle de 36 pouces pour fournir davantage de poids à l'avant.

## Kit de contreponds pour la série SZ

	SZ19-36	SZ22-48	SZ26-52
Modèle	SWK36	N/A	N/A

## Sacs à ramassage d'herbe

Les sacs à ramassage d'herbe des tondeuses à opérateur debout de la série SZ sont des plus utiles, et il y a plusieurs options usagées aussi.

# CONFORT ET FACILITÉ D'UTILISATION

Série **SZ**



## Coussin au design ergonomique unique

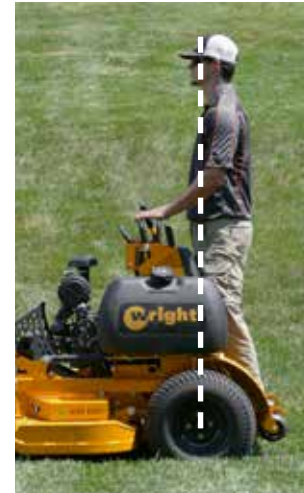
Le coussin exclusif de Kubota n'a pas seulement beaucoup de style : il offre aussi un maximum de confort à l'opérateur. Tandis que la position de conduite proposée par certains concurrent met les genoux de l'opérateur en contact avec le coussin, ce qui crée une tension, le coussin conçu par Kubota soutient davantage le haut des cuisses de l'opérateur.

## Comparaison de la position de l'opérateur

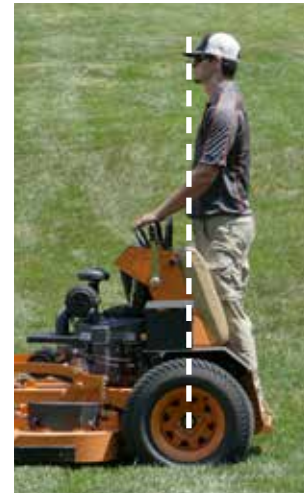
**KUBOTA**



**WRIGHT**



**SCAG**



## Position de l'opérateur

Les mains de l'opérateur sont dans une position ergonomique éloignées du corps, et la position debout de l'opérateur est extrêmement proche du centre de rotation, contrairement à une grande partie de la concurrence.



## Vaste plateforme de l'opérateur

La vaste plateforme inclinée de l'opérateur fournit amplement d'espace aux pieds pour que vous puissiez travailler confortablement (le modèle de 36 po propose moins d'espace que indiqué en raison de la largeur de l'équipement). La plateforme de l'opérateur de la série SZ se plie facilement afin de dégager l'espace et de permettre à l'opérateur de marcher derrière l'équipement tout en réduisant l'encombrement de la machine afin de maximiser l'espace dans la remorque.

## Accès facile aux commandes de l'opérateur

Les commandes de l'opérateur bien dégagées sont disposées de façon intuitive et ergonomique. La jauge à essence est située au milieu du tableau de commandes (pour les modèles de 48 et de 52 pouces). Et grâce au cadran de commande de l'accélérateur, régler l'accélération se fait sans effort (pour le modèle de 52 pouces).



Cadran de commande de l'accélérateur (pour le modèle de 52 pouces)

# RÉGLAGES ET ENTRETIEN

Série **SZ**



- Poste de remplissage d'huile à moteur
- Poste de drainage d'huile à moteur
- Filtre à essence
- Filtre à huile à moteur

## Accès direct aux zones du moteur pour entretien facile

Effectuer les entretiens de la série SZ est un charme grâce aux zones d'entretien facilement accessibles, situées sur le côté de l'équipement.



## Accès facile à la tour de contrôle

Afin d'accéder aux amortisseurs réglables rapidement, dévissez les 4 vis et retirez le panneau avant de la tour de contrôle.



## Barre de référence avant réglable sans outil

Contrôlez le confort et la vitesse en tournant simplement la poignée avant à gauche ou à droite pour rapprocher ou éloigner de l'opérateur la barre de référence avant.



## Régler la hauteur de coupe

Régler la hauteur de coupe est aussi simple que de rapidement retirer une tige et de la repositionner à la hauteur de coupe désirée.

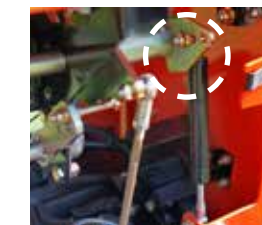


## Régler l'alignement sans outil avec le levier de commande à droite

Si l'alignement a besoin d'ajustements précis, retirez simplement le coussin et ajustez la poignée d'alignement sur le levier de commande à droite.

## Leviers de commande amortis ajustables

L'amortisseur réglable à trois positions de la série SZ vous permet de personnaliser la force du levier afin de satisfaire vos préférences de confort durant l'opération.



## Roues avant à technologie Run-Flat (semi-pneumatique)

Les roues à l'épreuve des crevaisons sont conçues pour mieux absorber les chocs pendant la conduite et réduire le temps d'interruption, de sorte que vous travaillez en toute confiance.

# SPÉCIFICATIONS

	MODÈLE	SZ19-36	SZ22-48	SZ26-52
<b>Moteur</b>	Fabricant	Kawasaki		
	Numéro de modèle	FX600V	FX691V	FT730V-EFI
	Puissance maximale du moteur [GP]*	19	22	26
	Type	Essence, bicylindre en V refroidi à l'air		
	Cylindrée du moteur cu. in. = po <sup>3</sup> / cc = cm <sup>3</sup>	36,8 (603)	44,3 (726)	
<b>Système de déplacement</b>	Réservoir à essence	5,1 (19,3)	6,5 (24,6)	
	Transmission	ZT3100 Hydro-Gear	ZT3400 Hydro-Gear	ZT3600 Hydro-Gear
	Pneus avant	11 x 4,0-5 (à technologie Run-Flat)	13 x 5,0-6 (à technologie Run-Flat)	
	Pneus arrière	20 x 8-10	23 x 8.5-12	23 x 10.5-12
	Vitesse de déplacement vers l'avant (mi/h)	9 (14,4)	10,5 (16,9)	11 (17,7)
	Vitesse de déplacement vers l'avant (mi/h)	4 (6,4)		
	Frein de stationnement	Frein de stationnement à pignon / Levier manuel		
<b>Tondeuse</b>	Largeur de coupe [en po (mm)]	36 (914,4)	48 (1219,2)	52 (1320,8)
	Hauteur de coupe [en po (mm)]	1,5-4,5 (38,1-114,3)		
	Deck Depth [in. (mm)]	4,75 (120,65)		
	Vitesse du bout de la lame (max) [pi par minute]	17 600	18 000	18 450
	Méthode d'assemblage	Connexions parallèles		
	Réglage de la hauteur de coupe	Tige		
	Nombre de lames	2	3	
<b>Dimensions</b>	Longueur totale [en po (mm)]	62,5 (1587,5)	63,75 (1619,25)	
	Largeur totale sans la tondeuse [en po (mm)]	35,5 (901,7)	48,375 (1228,725)	53,875 (1368,425)
	Hauteur totale [en po (mm)]	45 (1143)	45,75 (1162,05)	
	Base de roue [en po (mm)]	47,25 (1200,15)	46 (1168,4)	
	Dégagement au sol minimal [en po (mm)]	2,75 (69,85)	4,25 (107,95)	
	Poids avec le carter de tonte [en lb (kg)]	831 (376,9)	965 (437,7)	997 (452,2)
<b>PDF</b>	Transmission	Courroie		
	Type d'embrayage	Électrique		

\* Ces moteurs de Kawasaki ont été testés selon la norme J1995 de SAE, vérifiés par TÜV Rheinland Group, et certifiés par SAE International. La puissance brute de ces moteurs a été déterminée par des mesures basées sur la norme J1995 de SAE, lesquelles ont eu lieu sous la supervision de SAE, et cette supervision a été approuvée par TÜV Rheinland Group. Les mesures de couple de ces moteurs n'ont pas été certifiées par SAE. La puissance et le couple réels peuvent varier selon de nombreux facteurs, qui comprennent, sans toutefois s'y limiter, la vitesse du moteur en utilisation, les conditions environnementales, l'entretien et d'autres variables.

*Kubota Canada Ltée se réserve le droit de modifier sans préavis les caractéristiques indiquées. Ce catalogue est fourni à des fins descriptives uniquement et des efforts raisonnables ont été fournis pour qu'il contienne des renseignements exacts; nonobstant, certains articles montrés peuvent être en option et d'autres produits peuvent ne pas être offerts chez tous les concessionnaires. Kubota ne donne aucune garantie implicite ou explicite de quelque sorte que ce soit, et n'est aucunement responsable de l'utilisation du catalogue. Pour connaître les renseignements complets sur les garanties, la sécurité et les produits, consultez votre concessionnaire Kubota local et le manuel de l'opérateur. La puissance (HP/kW) et les autres caractéristiques sont basées sur diverses normes ou pratiques recommandées. Pour votre sécurité, Kubota recommande fortement d'utiliser un cadre ROPS et une ceinture de sécurité, et ce, pour presque tous les usages. Ce catalogue s'adresse au Canada seulement. Pour avoir de l'information sur les produits et services de Kubota ailleurs, consultez le site Web général de Kubota Corporation. Kubota ne fournit pas de pièces, de garantie ni de service pour quelque produit que ce soit qui est revendu ou vendu dans un pays autre que celui pour lequel ledit produit a été conçu ou fabriqué.*



## KUBOTA CANADA LTEE.

Siège social  
5900 14th Avenue, Markham, Ontario L3S 4K4  
Tél. : 905 294-7477

SZPG2019FR - 07/2019 SZ Guide de nouveau produit | ©2019 Kubota Corporation

Visitez notre site Web au [www.kubota.ca](http://www.kubota.ca).